


PROGETTO PRELIMINARE

Razionalizzazione del sistema di gestione e della relativa  
viabilità di collegamento della discarica di Borgo Giglione

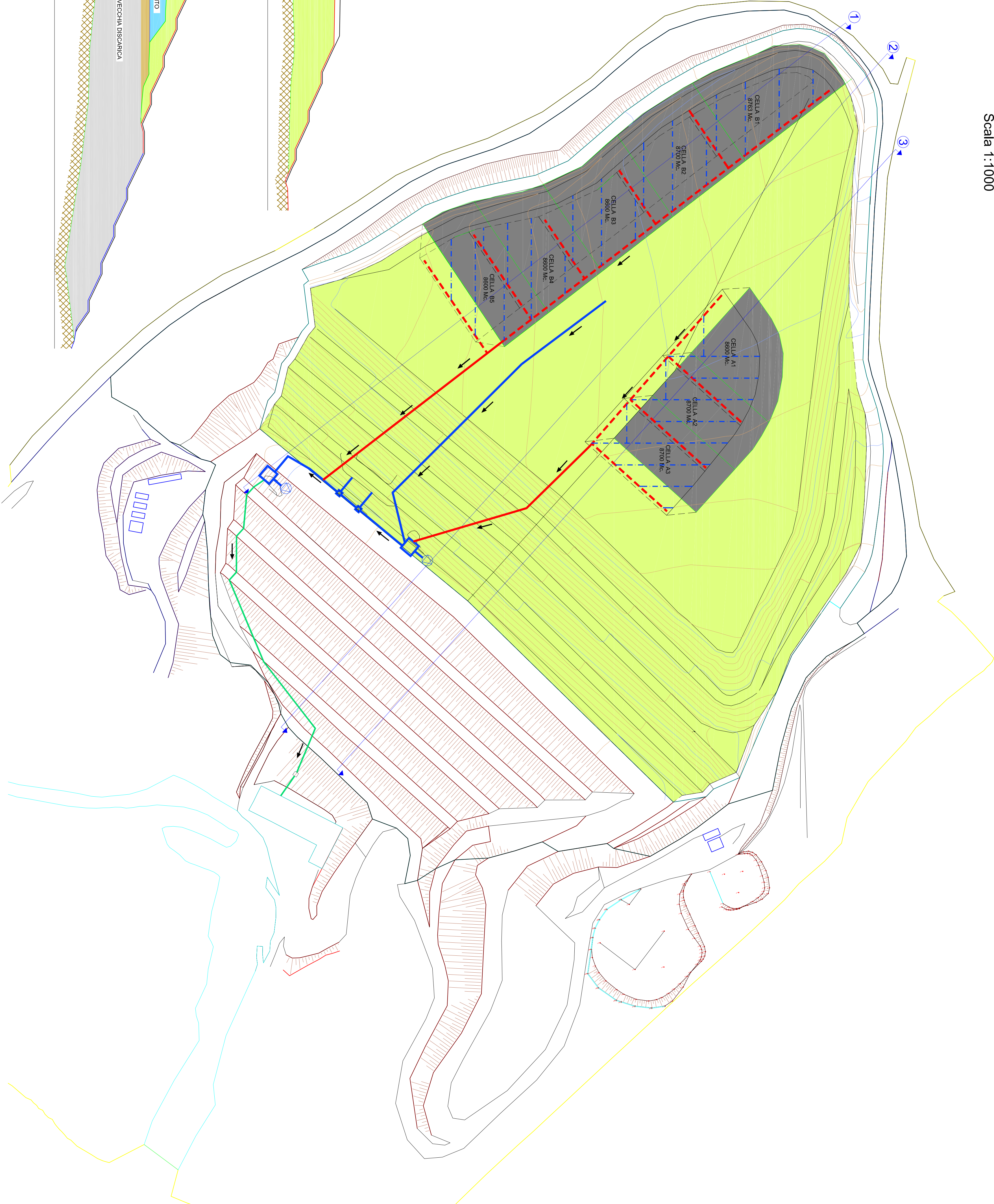
ELABORATO:

B.2 - Planimetria e sezioni nuove celle Bioreattore

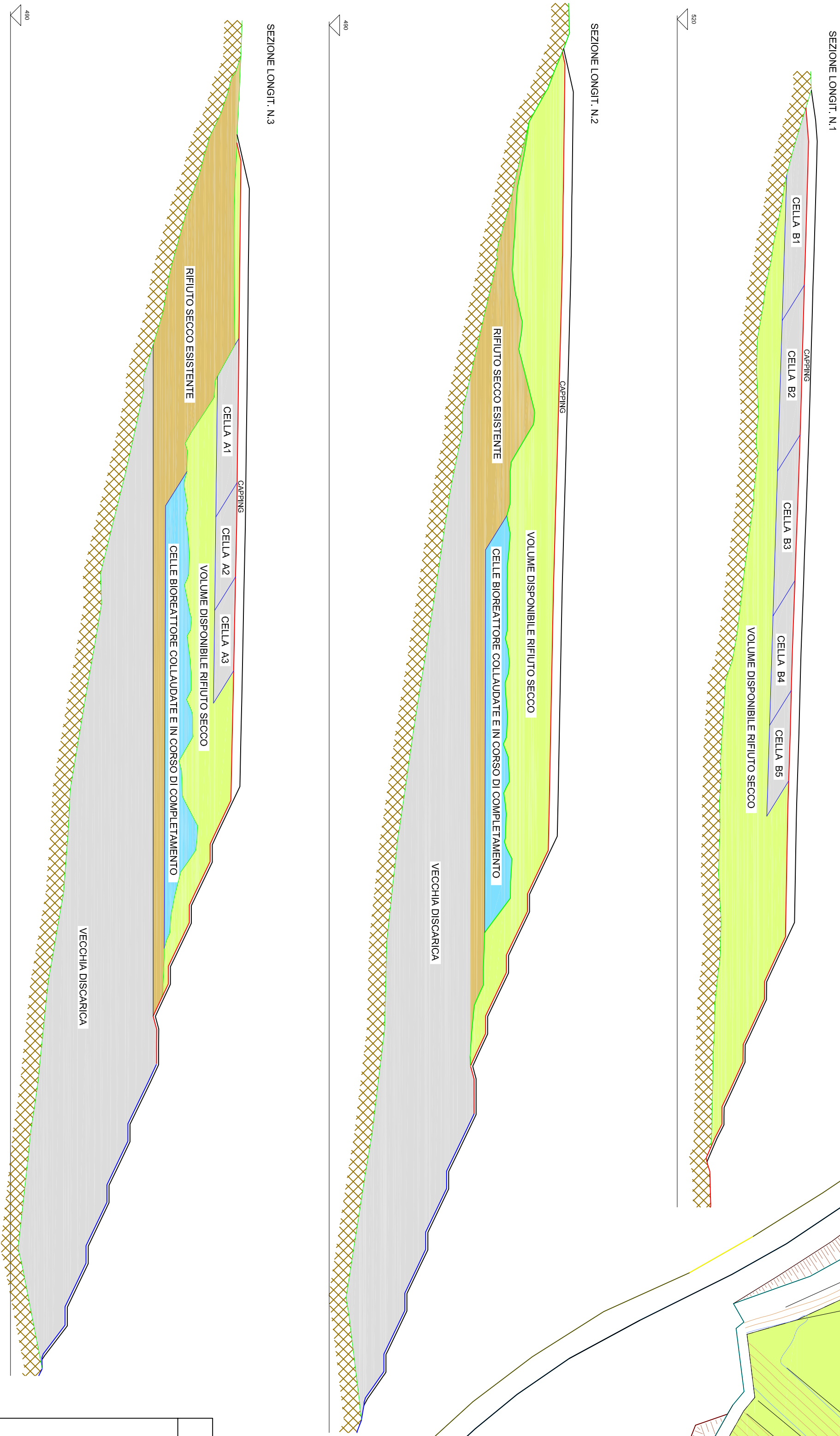
Proprietà:	Progettazione:
 TRASIMENO SISTEMI SERVIZI AMBIENTALI	Ing. L. Rotondi

01					
00	Settembre 2015	PRIMA EMISSIONE	L.R.	L.R.	L.R.
REV.	Data	Descrizione	Preparato	Controllato	Approvato

PLANIMETRIA COLMATA RIFIUTI NETTI CON  
POSIZIONE CELLE BIOREATTORE  
Scala 1:1000



SEZIONI LONGITUDINALI  
Scala 1:1000



LEGENDA

- TERRENO
- TUBAZIONE CAPTAZIONE E REGIMAZIONE PERCOLATO BIOREATTORE ESISTENTE
- CISTERNA ESISTENTE PER ACCUMULO PERCOLATO CELLE BIOREATTORE
- POMPA REINIEZIONE PERCOLATO
- TUBAZIONE CAPTAZIONE E REGIMAZIONE PERCOLATO NUOVE BIOCELLE DI PROGETTO
- TUBAZIONE SCARICO PERCOLATO IMPIANTO TRATTAMENTO
- OCCUPAZIONE RIFIUTO SECCO SENZA CAPPING
- OCCUPAZIONE CELLE BIOREATTORE SENZA CAPPING
- CELLE BIOREATTORE COLLAUDATE E IN CORSO DI COMPLETAMENTO
- OCCUPAZIONE RIFIUTO SECCO ESISTENTE NUOVA COLMATA
- OCCUPAZIONE RIFIUTO SECCO VECCHIA DISCARICA
- COLLETTORE CAPTAZIONE PERCOLATO TUBO DRENANTE Ø160